

MOTOSALDATRICE DSP 2X400 PS

Le immagini riportate sono indicative

PROCESSI SALDATURA



Elettrodo rivestito
SMAW (STICK)



Elettrodo
tungsteno GTAW
(TIG)



Saldatura a filo
GMAW (MIG)



Saldatura a filo
animato FCAW
(FLUX CORED)



CARATTERISTICHE

- Saldatrice ad arco in corrente continua
- Due postazioni di saldatura indipendenti ognuna da 400A
- Controllo digitale ad alta frequenza di corrente e tensione di saldatura
- Programmi di saldatura specifici per elettrodi cellullosici
- Doppia scala di saldatura (HALF/FULL - 50% / 100%)
- Potenza ausiliaria disponibile anche durante la fase di saldatura
- Amperometro e Voltmetro di saldatura digitali con PRE-SETTING
- Modulo di gestione e controllo motore digitale
- Gancio di sollevamento centrale
- Pulsante d'emergenza
- Conforme alle direttive CE per rumore e sicurezza

DEFINIZIONI

SMAW: La saldatura a elettrodo rivestito è una saldatura ad arco con metallo protetto.

GMAW: La saldatura MIG/MAG è un procedimento ad arco con metallo sotto protezione di gas.

FCAW (FLUX CORED): Il procedimento con i fili animati è molto simile a quello MIG/MAG. Il filo continuo non è pieno ma consiste in una piattina di metallo che avvolge un'anima di polveri (flusso).

GTAW: Il TIG è un procedimento di saldatura che usa un elettrodo non fusibile in tungsteno.



raffreddato
ad acqua



diesel



avviamento
elettrico



silenziato

MOTORE 1500 GIRI/MIN

4-TEMPI, INIEZIONE DIRETTA, TURBOCOMPRESSO

Modello	PERKINS - 1103A-33TG1
* Potenza netta stand-by	45.6 kWm (62 hp)
* Potenza netta PRP	41.3 kWm (56.2 hp)
* Potenza netta COP	/
Cilindri / Cilindrata	3/ 3300 cm ³ (3.3 lt.)
Alesaggio / Corsa	105 / 127 (mm)
Rapporto di compressione	17.25 : 1
BMEP (Pressione media effettiva : LTP - PRP)	1128 kPa - 1023 kPa
Regolatore di giri	Meccanico
CONSUMO CARBURANTE	
110 % (Potenza stand-by)	12 lt./h
100 % di PRP	10.7 lt./h
75 % di PRP	8.2 lt./h
50 % di PRP	264 g/kWh - 5.7 lt./h
SISTEMA DI RAFFREDDAMENTO	
Capacità totale - solo motore	10.2 lt - 4.,4 lt
Portata aria ventola	53 m ³ /min.
LUBRIFICAZIONE	
Capacità totale olio	8.3 lt
Capacità olio in coppa	6.2 lt ÷ 7.8 lt
Consumo olio a pieno carico	< 0.016 lt./h

SCARICO	
Massima portata dei gas di scarico	7.7 m ³ /min.
Max. temperatura dei gas di scarico	537 °C
Massima contropressione	10 kPa (0.10 bar)
Diametro esterno tubo di scarico	/
IMPIANTO ELETTRICO	
12 Vdc	
Potenza motorino d'avviamento	3 kW
Capacità alternatore carica batteria	65 A
Avviamento a freddo	- 10°C
Con dispositivo per avviamento a freddo	- 25 °C
FILTRO ARIA	
Portata aria combustione	3.1 m ³ /min
CALORE SMALTITO A PIENO CARICO	
Dai gas di scarico	35 kW - 1992 Btu/min.
Da acqua e olio	30 kW - 1707 Btu/min.
Irraggiato all'ambiente	8 kW - 455 Btu/min.
Raffreddamento sovralimentazione	/

* Potenza massima, non sovraccaricabile, in accordo a ISO 3046-1

SALDATURA

SALDATURA IN C.C.

CORRENTE COSTANTE	
Corrente di saldatura	2x10 ÷ 400 A (STICK-TIG)
Tipo di regolazione	continua su 2 scale 2x10A ÷ 200A 2x10A ÷ 400A
Servizio	2x400 A 35% 2x360 A 60% 2x330 A 100%
Tensione d'innesco (tensione a vuoto)	68 V
Penetrazione d'arco	Si

SALDATURA IN C.V.

TENSIONE COSTANTE	
Tensione di saldatura	16V ÷ 36V
Tipo di regolazione	continua
Servizio	2x360A 60% 2x330A 100%

SPECIFICHE GENERALI

Capacità serbatoio	102 l
Batteria avviamento	12 Vdc -80Ah – 700A CCA
Autonomia (saldatura 60%)	15 h
Grado di protezione IP	IP 44

Potenza acustica misurata LwA (pressione LpA)	89 dB(A) (64 dB(A) @ 7 m)
Potenza acustica garantita LwA (pressione LpA)	90 dB(A) (65 dB(A) @ 7 m)

GENERAZIONE IN A.C.

ASINCRONO, TRIFASE, AUTOECCITATO, AUTOREGOLATO, SENZA SPAZZOLE

Classe di isolamento	H
----------------------	---

GENERAZIONE AUSILIARIA

USCITA 1	
Tipo di sorgente	Trifase
Frequenza	50 Hz
Potenza kVA (Potenza kW) Max	40 kVA (30kW)
Cos φ	0.8
Tensione	400 V
Corrente	57.8 A

USCITA 2	
Tipo di sorgente	Monofase
Frequenza	50 Hz
Potenza kVA (Potenza kW) Max	20kVA/kW
Cos φ	0.8 ÷ 1
Tensione	230 V
Corrente	87 A

USCITA 3	
Tipo di sorgente	Monofase
Frequenza	50 Hz
Potenza kVA (Potenza kW) Max	10 kVA (8kW)
Cos φ	0.8 ÷ 1
Tensione	110 V
Corrente	90.9 A

USCITA 4	
Tipo di sorgente	Monofase
Frequenza	50 Hz
Potenza kVA (Potenza kW) Max	5 kVA/kW
Cos φ	1
Tensione	48 V
Corrente	104 A

TABELLA DI CONTEMPORANEITÀ

CORRENTE DI SALDATURA SINGOLA POSIZIONE	400A	300A	200A	100A	0
POTENZA TRIFASE 400V	25kVA	30kVA	35kVA	40kVA	40kVA

CORRENTE DI SALDATURA DOPPIA POSIZIONE	2x400A	2x300A	2x200A	2x100A	0
POTENZA TRIFASE 400V	10kVA	20kVA	30kVA	40kVA	40kVA

QUADRO DI COMANDO

SALDATURA (POSTAZIONE 1 E 2)

- Pannelli di controllo WDC
 - Selettore modalità di saldatura
 - STAND-BY
 - TIG CONTACT STARTING ((GTAW - Lift Start)
 - CC STICK ARC FORCE (SMAW)
 - CC STICK CELLULOSE 1 (SMAW)
 - CC STICK CELLULOSE 2 (SMAW)
 - CV-WIRE (GMAW / FCAW)
 - Manopola regolazione corrente / tensione di saldatura
 - Connettore di collegamento del comando a distanza. Commutazione automatica "locale / remoto" all'inserimento del connettore. 10 POLI
 - Commutatore scala di saldatura
 - Comando invertitore polarità
 - LED STAND-BY
 - LED ON (Saldatrice pronta all'utilizzo)
 - LED Protezione termica o guasto (se acceso segnala sovracorrente o guasto)
 - LED inversione di polarità (segnala l'attivazione del comando)
- Strumenti digitali corrente e tensione di saldatura / LED V.R.D.
- Prese d'uscita di saldatura:
 - 1 x Saldatura (+) 400A
 - 1 x Saldatura (-) 400A



GENERAZIONE (VERS. 400V / 230V / 48V)

- Interruttore differenziale
- Prese d'uscita: 2x 400V 32A 3P+N+T CEE
 - 1x 230V 32A 2P+T CEE
 - 2x 230V 16A 2P+T CEE
 - 2x 48V 32A 2P CEE
 - N°2 terminali d'uscita 200A
- Disgiuntori termici per protezione prese
- Morsetto di terra (PE)

GENERAZIONE (VERS. 400V / 230V)

- Interruttore differenziale
- Prese d'uscita: 2x 400V 32A 3P+N+T CEE
 - 2x 230V 32A 2P+T CEE
 - 2x 230V 16A 2P+T CEE
 - 2x 230V 16A 2P+T SCHUKO
- Disgiuntori termici per protezione prese
- Morsetto di terra (PE)

GENERAZIONE (VERS. 400V / 230V / 110V)

- Interruttore differenziale
- Prese d'uscita: 2x 400V 32A 3P+N+T CEE
 - 1x 230V 32A 2P+T CEE
 - 2x 230V 16A 2P+T CEE
 - 1x 1100V 32A 2P+T CEE
 - 2x 1100V 16A 2P+T CEE
- Disgiuntori termici per protezione prese
- Morsetto di terra (PE)

MOTORE

- Controller RGK420SA
- Disgiuntore termico per protezione motore : 1x30A
- Disgiuntore termico per protezione motore : 1x5A
- Avvisatore acustico
- Pulsante arresto d'emergenza



CARATTERISTICHE CONTROLLER RGK420SA

Modalità Operative	<ul style="list-style-type: none"> • MAN - REMOTE
Display	<ul style="list-style-type: none"> • Display retro-illuminato, LCD • Pulsanti: START ▼ - ▲ • Chiave
Misure generatore	<ul style="list-style-type: none"> • Tensione L1-L2 / L2-L3 / L3-L1 - N-L1/N-L2/N-L3 • Frequenza Hz
Misure motore	<ul style="list-style-type: none"> • Livello carburante • Giri motore • Contaore • Tensione batteria
Protezioni generatore	<ul style="list-style-type: none"> • Sovratensione • Sottotensione • Sovrafrequenza • Sottofrequenza

Protezioni motore	<ul style="list-style-type: none"> • Sovravelocità • Bassa velocità • Alta temperatura • Bassa pressione olio • Pre-allarme basso livello carburante • Basso livello carburante • Tensione di batteria • Batteria inefficiente • Guasto alternatore carica batteria • Arresto d'emergenza • Mancato avviamento • Mancato arresto • Manutenzione
Caratteristiche	<ul style="list-style-type: none"> • Interfaccia operatore con simboli, codici e testi • Programmazione da pannello o da PC • Start e Stop esterni • Ingressi e uscite programmabili • Temperatura di funzionamento : -30°C - +70°C • Interfaccia NFC per programmazione wireless

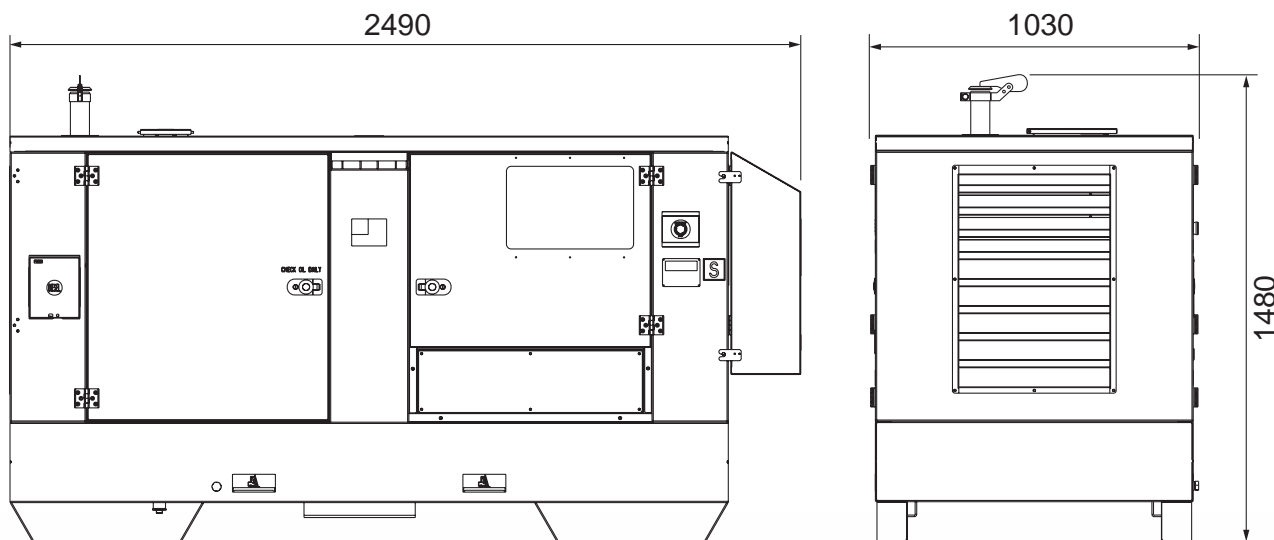
PESO - DIMENSIONI ACCESSORI

DSP 2X400 PS

PESO A SECCO MACCHINA:
• 1350 Kg

La saldatrice raffigurata può includere accessori opzionali.

DISEGNO DIMENSIONI



ACCESSORI A RICHIESTA

- Trainafile WF4 (per saldatura MIG)
- Kit saldatura (maschera, guanti, ecc.)
- Tappo serbatoio con chiave
- Kit messa a terra
- Comando a distanza: RC2/90° (cavo 20m)
RC1/90° (per versione PL - cavo 20m)
- Prolunga per comando a distanza (30m)
- Cavi saldatura: K500 (20+15m, 50mm²)
- Carrello traino lento CTL45
- Carrello traino lento ad altezza regolabile CTR45

VERSIONI A RICHIESTA

- Versione : 400V/230V
 - 2x400V 32A 3P+N+T CEE
 - 2x230V 32A 2P+T CEE
 - 2x230V 16A 2P+T CEE
 - 2x230V 16A 2P+T SCHUKO
- Versione : 400V/230V/110V CTE
 - 2x400V 32A 3P+N+T CEE
 - 1x230V 32A 2P+T CEE
 - 2x230V 16A 2P+T CEE
 - 1x110V 32A 2P+T CEE
 - 2x110V 16A 2P+T CEE

ACCESSORI DA RICHIEDERE ALL'ORDINE

- Candele di preriscaldamento
- Interruttore staccabatteria
- Indicatori di temperatura acqua e pressione olio
- Pompa estrazione olio
- Sorvegliatore d'isolamento
- Spegniscintilla
- VRD - Dispositivo di riduzione della tensione d'innesco
- Inversione di polarità

INFORMAZIONI GENERALI

CONFORMITÀ MACCHINE A DIRETTIVE CE E NORME

2006/42/CE (Direttiva Macchine)
 2014/35/UE (Direttiva Bassa Tensione)
 2014/30/UE (Direttiva Compatibilità Elettromagnetica)
 2000/14/CE (Direttiva Emissione Acustica per macchine destinate a funzionare all'aperto)
 ISO 8528 (Reciprocating internal combustion engine driven alternating current generating sets)



ISO 9001:2015 - Cert. 0192

GARANZIA

Tutti i dispositivi sono coperti dalla garanzia del produttore.

Specifiche soggette a modifiche senza preavviso. Per richieste diverse o ulteriori informazioni contattare i servizi commerciali.

© MOSA - Viale Europa, 59 - 20090 Cusago (Milano) - Italy - phone +39-0290352.1 - fax +39-0290390466 E-mail: info@mosa.it Web site: www.mosa.it

